



COMUNE DI BAIANO
Provincia di Avellino



PIANO URBANISTICO COMUNALE

(Lr 16/2004 - Dgr 214/2011 - Dgr 659/2007 - Lr 14/1982)

aggiornato alla Dgc n. 22 del 21/4/2016 "Esame e controdeduzioni alle osservazioni"

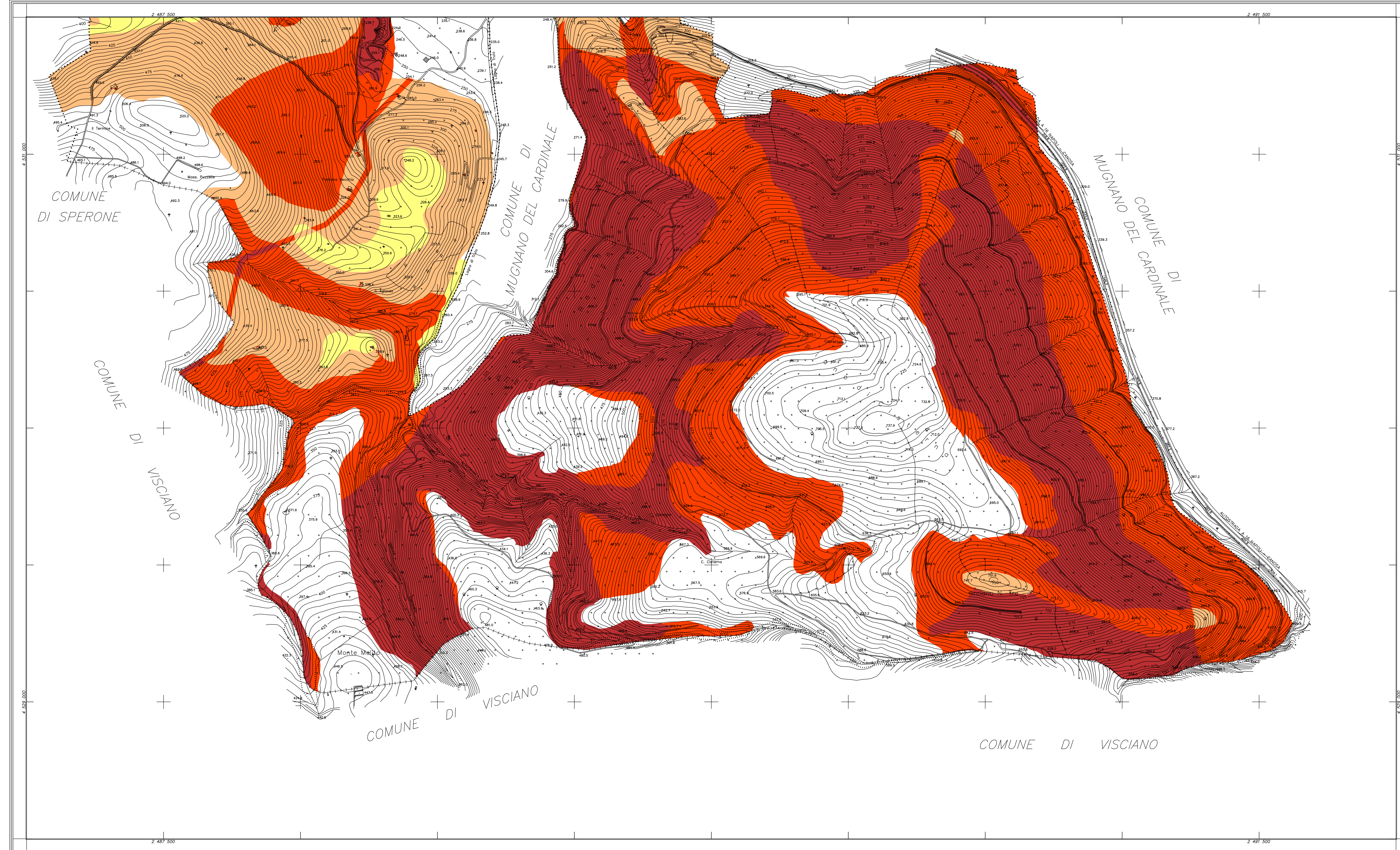
Carta del rischio da frana

Piano per l'assetto idrogeologico
dell'Autorità di Bacino Centrale della Campania

Tavola 19/3	Sindaco Enrico Montano	Firma
	Assessore Dott. Luigi Belfolatto	
scala 1:5.000	Responsabile unico del procedimento Dott. Ing. Carmine Liberio	Tavola
	Progettista Dott. Ing. Domenico Picciocchi	
Aprile 2016	Consulenza scientifica Dipartimento di Ingegneria Civile dell'Università di Salerno	Data
	Consorzio inter-Universitario per la Previsione e Prevenzione Grandi Rischi C.U.G.R.I.	
	Cartografia: Geomatic INGEGNERIA TERRITORIALE - s.r.l.	

legenda

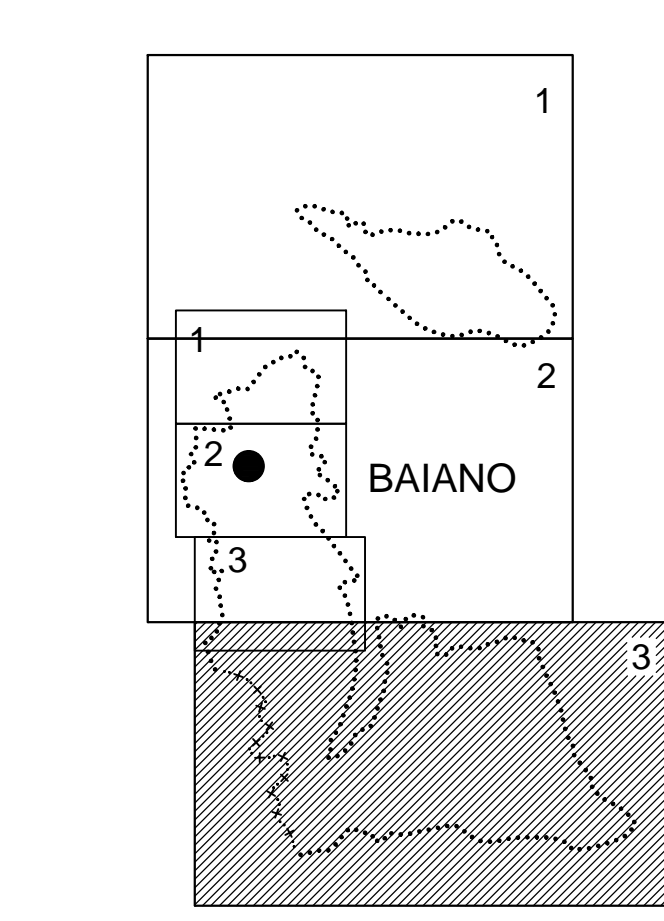
- R4 - Rischio molto elevato
- R3 - Rischio elevato
- R2 - Rischio medio
- R1 - Rischio moderato
- Rischio assente



COORDINATE DEI VERTICI

	EST	NORD
N. O.	2.487.000	4.531.500
N. E.	2.492.000	4.531.500
S. O.	2.487.000	4.528.500
S. E.	2.492.000	4.528.500

APPRESENTAZIONE CONFORME DI GRUSS-BORGHA
QUADRO D'UNIONE



LEGENDA:

	FERROVIA DOPPIA E SEMPLICE ORARIO		CURVE DI LIVELLO DIFETTIVE
	RAILROAD, STRADA RAPPRESENTATA		ORDINARIA
	STRADA ROTABILE, COPERTIVE		IRREGOLARE
	PONTE, TORNANTE, GALERIE		Fiume
	STRADA IN COSTR., SENTIERI		FOSCO
	CASE, CHIOSE, EDIF. INDUSTRIALI		FOSCO
	CASE IN COSTR., PALERMI, SERRE		SCOLINI, CIPALLE
	TETTOIE, BRACCIOLE, OPPIANINI		SERRATI, POZZI, FONTANILI, VASCHE
	MURETTI, MURI A SECCO		LIMITE DI COLTURA
	RECINZIONI, SIEPI		FRUTTETI, OLIVETI, VIGNETI, BOSCHI
	MURI DI SOSTEGNO		ORCHI, TIRALICCI, PIALE, PIALE TRAZZI
	SCHIUME NATURALI, METEORICI		PIANTE SCLER., QUOTI D'OPERA, QUOTI COLARI
	ISOLI: A. PIALE, A. FALD. A. BRACCIO		SIEM. SEMF., MANCIPIO, SCUOLA, CHIESA

COMUNE DI BAIANO

CARTOGRAFIA NUMERICA DA RILIEVI AEROFOTOGRAMMETRICI
SCALA 1:5000

TAV. 3

Agg. n.01	Note:	16/01/2007	sigla	Controllo
Rif.:	Quantità 03/03	Cartografia Comune di Baiano	scala	1:5000
Riprese aeree del:	Restituzione del:	novembre - 2006	Ricognizione del:	Revisione:
18 maggio 2006			gennaio 2007	
Eseguito da:	Via G. Marconi, n.85 - 81024 Maddaloni (CE) Tel. +39.0823.437472			
	C.C.I.A.A. di Caserta - REA 198141 Fax +39.0823.436677			
	P. IVA: 02823620618 e-mail: geomatica@geomatica.it			